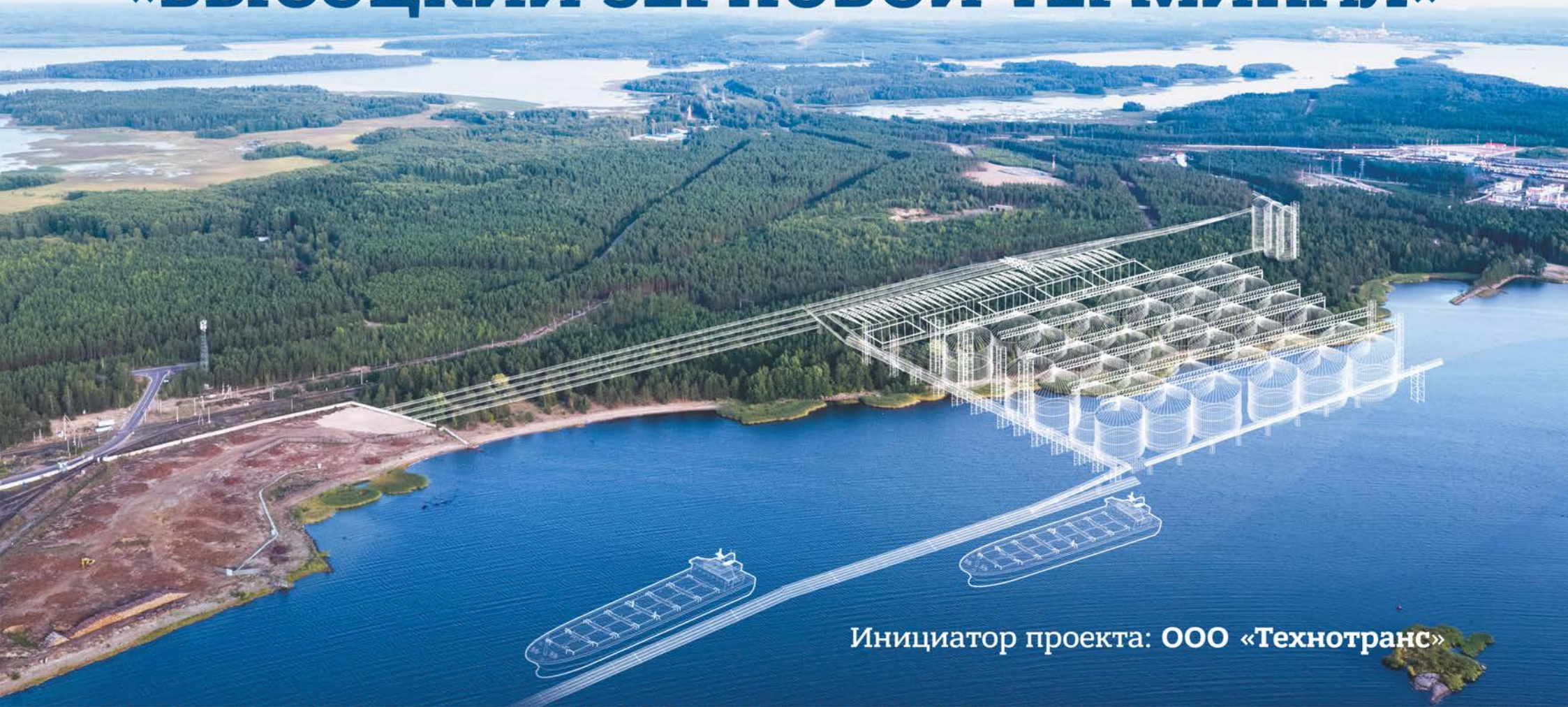




**ВЫСОЦКИЙ
ЗЕРНОВОЙ
ТЕРМИНАЛ**

МОРСКОЙ ПОРТ ВЫСОЦК
Выборгский район Ленинградской области

ИНФРАСТРУКТУРНЫЙ ПРОЕКТ
«ВЫСОЦКИЙ ЗЕРНОВОЙ ТЕРМИНАЛ»



Инициатор проекта: ООО «Технотранс»

Предпосылки реализации проекта



Россия является крупнейшим мировым экспортером зерна и продуктов его переработки



Валютные поступления от зернового экспорта становятся важной позицией пополнения бюджета страны и экономической основой модернизации сельского хозяйства

РОССИЯ ОБЛАДАЕТ СУЩЕСТВЕННЫМ АГРАРНЫМ ПОТЕНЦИАЛОМ И ВОЗМОЖНОСТЯМИ ПО НАРАЩИВАНИЮ ПОСТАВОК ЗЕРНА НА МИРОВОЙ РЫНОК.

КЛЮЧЕВЫМИ ПРЕДПОСЫЛКАМИ РОСТА РОССИЙСКОГО ЭКСПОРТА ЯВЛЯЮТСЯ:

наличие неиспользованных пахотных земель

повышение урожайности



Развитие отечественной селекции

Согласно поставленной Президентом России задаче по увеличению экспорта продукции российского АПК до 45 млрд. долларов США к 2024 году, регионам поручено рассмотреть резервы увеличения урожайности, возможности расширения посевных площадей, в том числе за счет ввода в оборот неиспользуемых земель и применения инновационных технологий в производстве. В соответствии со Стратегией развития селекции и семеноводства с/х культур в РФ на период до 2020 года, планируется построить 148 селекционно-семеноводческих центров, что в т.ч. должно способствовать увеличению валового сбора зерна на 30-40%. Особый акцент делается на развитии производства продукции с высокой добавленной стоимостью для ее дальнейших поставок за рубеж.

Информация о компании-инициаторе проекта

ОПЕРАТОР ВАГОНОВ ООО «ТЕХНОТРАНС»

работает на рынке перевозок зерновых и масличных грузов с 2006 года, входит в тройку крупнейших собственников вагонов-зерновозов в России с объемом перевозок свыше 3,5 млн. тонн в год, исполняя более 1500 договоров



КОМПАНИЯ
ИМЕЕТ ПРЕДСТАВИТЕЛЬСТВА
в Санкт-Петербурге, Выборге и Астане
(Республика Казахстан)



СТРАТЕГИЯ РАЗВИТИЯ
КОМПАНИИ ПРЕДУСМАТРИВАЕТ:

- дальнейшее увеличение количества современных вагонов-зерновозов до объема в 4200 единиц в 2021 году;
- строительство специализированного морского зернового терминала на побережье Финского залива Балтийского моря в Ленинградской области – «Высоцкого зернового терминала»

СООТВЕТСТВИЕ ПРОЕКТА НАЦИОНАЛЬНЫМ ЦЕЛЯМ РОССИИ

Реализация проекта «Высоцкий зерновой терминал» соответствует целям, установленным пунктами 14 и 15 Указа Президента Российской Федерации от 07.05.2018 г. № 204 «О национальных целях и стратегических задачах развития Российской Федерации на период до 2024 года»: расширению условий развития экспортного потенциала России, увеличению мощности морских портов Российской Федерации Северо-Западного бассейна, переориентированию перевозок зерновых грузов с портов Прибалтики на собственные портовые мощности в России

Описание проекта

ЭТАПЫ РАЗВИТИЯ

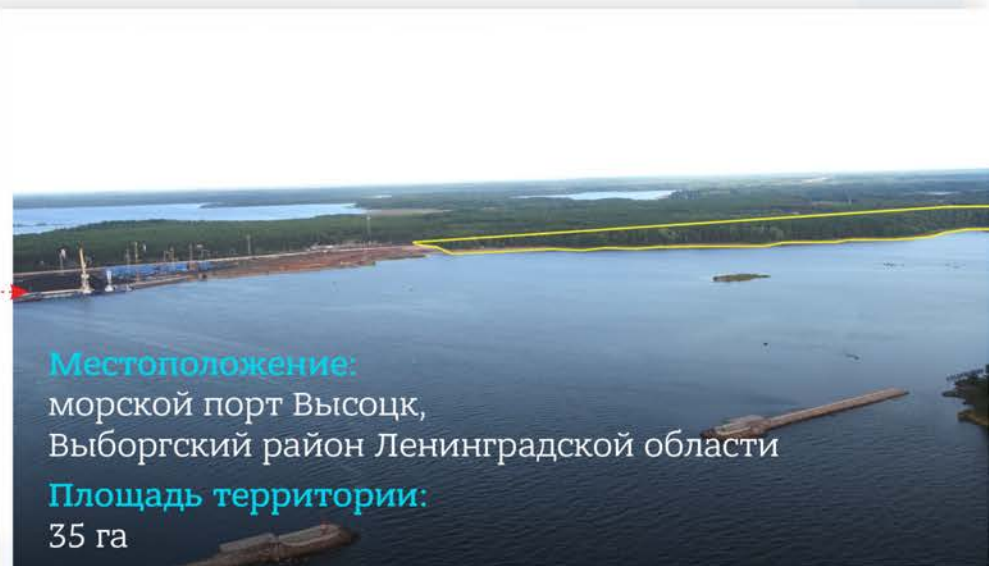
1 этап срок ввода в эксплуатацию – 2022 г.

строительство морского зернового терминала с пропускной способностью 4,0 млн. тонн в год, в том числе:

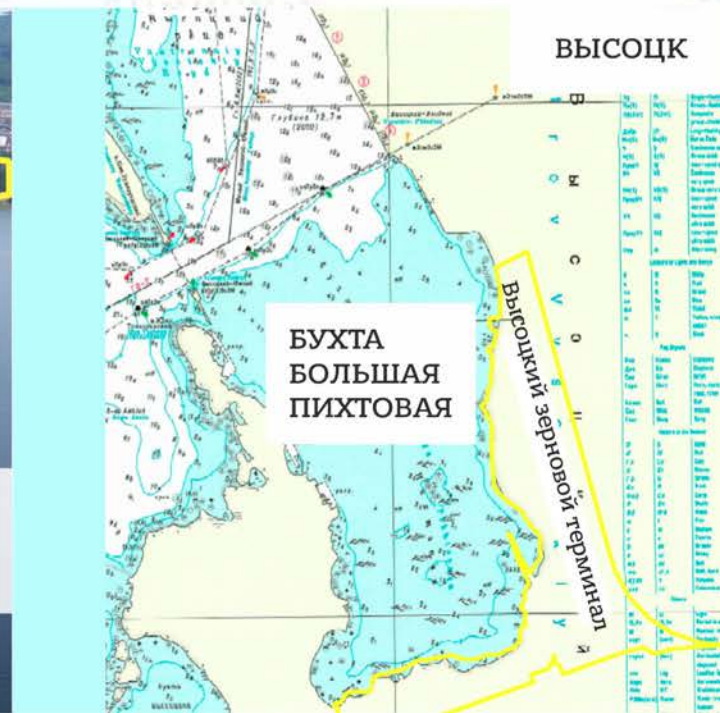
- экспорт (пшеница, ячмень, жом свекловичный, жмыхи из семян подсолнечника, отруби гранулированные, семена рапса, лен, кукуруза, горох) – 3,5 млн. тонн в год.
- импорт (сахар-сырец, бобы соевые, шрота) – 0,5 млн. тонн в год.

2 этап срок ввода в эксплуатацию – 2023 г.

строительство перерабатывающего комплекса – маслоэкстракционного завода (МЭЗ), производственной мощностью переработки соевых бобов и рапса 2000 тонн в сутки.



Проектирование и изыскательские работы по строительству зернового морского терминала и маслоэкстракционного завода (МЭЗ) ведутся одновременно с мая 2018 г.



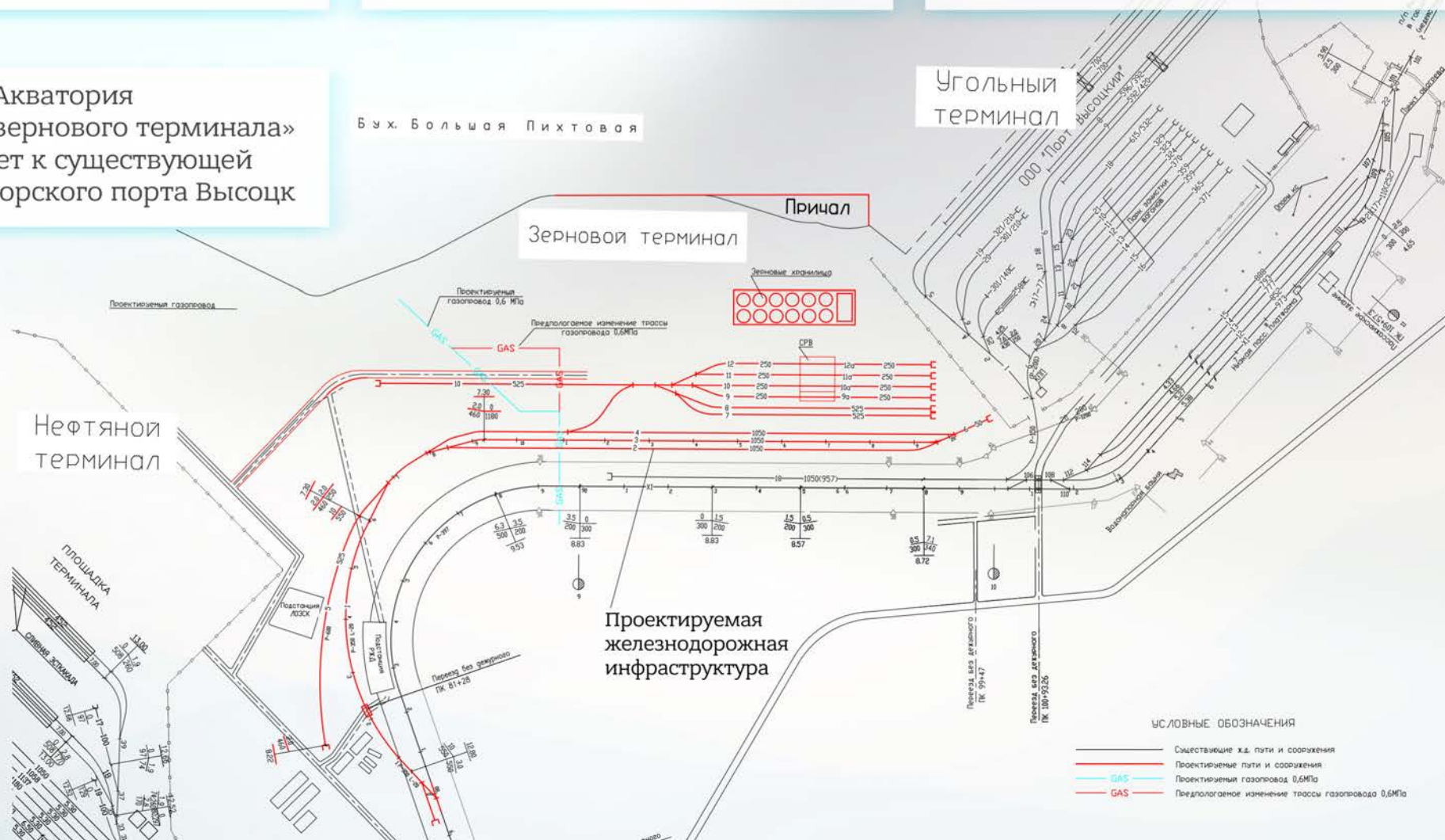
Транспортная инфраструктура

На территории объекта предусматривается взаимодействие морского, железнодорожного и автомобильного транспорта

Точка примыкания к железнодорожным путям общего пользования – станция Высоцк Октябрьской железной дороги

Точка примыкания к сети автомобильных дорог Ленинградской области – дорога «Подъезд к г. Высоцк»

Акватория «Высоцкого зернового терминала» примыкает к существующей акватории морского порта Высоцк



Грузовая база и реализация продукции производственного комплекса

ВЫСОЦКИЙ
ЗЕРНОВОЙ ТЕРМИНАЛ



ЭКСПОРТНЫЙ ГРУЗ

Поставка зерновых грузов на экспорт через терминал планируется с территории всех основных зерносеющих регионов Российской Федерации.

По состоянию на март 2019 г. заключены Соглашения о взаимодействии в области перевозки зерновых грузов в адрес проектируемого «Высоцкого зернового терминала» между ООО «Технотранс» и Министерствами сельского хозяйства:

Республики Башкортостан, Курганской, Липецкой, Омской, Оренбургской, Пензенской, Самарской, Саратовской, Тамбовской, Тюменской областей.



Национальный союз
зернопроизводителей

ИМПОРТНЫЙ ГРУЗ

Предусматриваются поставки импортного груза из стран Латинской Америки

Продукция маслоэкстракционного завода планируется к реализации на территории Российской Федерации и на экспорт

Морской терминал

1 этап

Основное назначение - организация приема железнодорожным транспортом, хранение и отгрузка на морской транспорт зерновых и масличных культур с основных зерновых регионов России на экспорт

ОСНОВНЫЕ ХАРАКТЕРИСТИКИ

Пропускная способность 4,0 млн. тонн в год, в том числе:

- экспорт 3,5 млн. тонн в год;
- импорт 0,5 млн. тонн в год.

Причальный фронт:

- глубина акватории порта - 12,7 м;
- разрешенная осадка судов - 11,9 м;
- количество причалов - 2 ед.;
- длина причального фронта - 550 м;
- расчетные суда - сухогрузные суда грузоподъемностью до 57 000 тонн;
- возможность перспективного расширения - дополнительный причал длиной до 110 м.

Перегрузочное оборудование морского грузового фронта:

- судопогрузочные машины, производительностью 1200 т/ч - 2 ед.;
- портальный кран, грузоподъемностью 40 тонн - 1 ед.

Склады:

- плоскодонные металлические силосы - 12 ед. общим объемом - 120 000 тонн;
- склады напольного хранения - 2 ед., общий объем - 45 000 тонн;
- проектируемый резерв - 50 000 тонн.

Железнодорожная инфраструктура (необщего пользования):

- общая протяженность путевого ж.-д. развития - 12,0 км;
- количество стрелочных переводов - 29 ед.;
- станция разгрузки вагонов - одновременная выгрузка 4 вагонов;
- количество электрифицированных приемо-отправочных путей - 4 ед.;
- полезная длина приемо-отправочных путей - 1050 м (каждый);
- среднесуточный вагонооборот - 198 вагонов.



Наличие собственных маневровых средств

СОБСТВЕННЫЙ ПОДВИЖНОЙ СОСТАВ



ТЕПЛОВОЗ
МАНЕВРОВОЕ ТЯГОВОЕ
ОСНАЩЕНИЕ



ЛОКОМОБИЛЬ
МАНЕВРОВОЕ ТЯГОВОЕ
ОСНАЩЕНИЕ



Краткая справка о ходе реализации первого этапа инфраструктурного проекта «Высоцкий зерновой терминал»

В рамках предпроектной стадии реализации Проекта, в целях подтверждения заявленного по терминалу грузооборота, ООО «Технотранс» подписаны соглашения о сотрудничестве с министерствами сельского хозяйства десяти субъектов Российской Федерации, сельхозтоваропроизводителями и грузоотправителями.

Разработана и согласована Росморречфлотом «Декларация о намерениях инвестирования», заключено соглашение о взаимодействии с ФГУП «Росморпорт».

ПРОЕКТ ВКЛЮЧЕН:

- В Схему территориального планирования РФ в области федерального транспорта
- В Государственную программу «Стимулирование экономической активности Ленинградской области»
- В «Долгосрочную программу развития ФГУП «Росморпорт»
- В Дорожные карты по синхронизации планов развития грузоотправителей зерновых грузов с планами по увеличению портовых мощностей и провозной способности железнодорожных и автомобильных подходов к портам, обеспечивающим перевалку грузов агропромышленного комплекса до 2024 года, и по развитию экспортных перевозок зерна в направлении портов Дальневосточного, Южного и Северо-Западного федеральных округов, утверждённые Министром транспорта Российской Федерации и согласованные с Минсельхозом России и ОАО «РЖД»

ХОД РЕАЛИЗАЦИИ:

- В июле 2020 года Правительством Российской Федерации выпущено Распоряжение о расширении территории морского порта Высоцк в целях создания искусственного земельного участка
- От ОАО «РЖД» получены необходимые технические условия на примыкание путей необщего пользования, от Октябрьской железной дороги на подъездную автодорогу к терминалу со строительством нового переезда и на перенос тяговой подстанции «Высоцк». Также получены технические условия от иных владельцев инфраструктурных объектов. По полученным техническим условиям в данный момент идет проектирование по всем составляющим железнодорожной и автодорожной инфраструктуры Проекта. Заключён договор с генпроектировщиком портовой инфраструктуры.
- Выполнены комплексные кадастровые работы по образованию земельных участков лесного фонда, земель населённых пунктов, геологические, геодезические, гидрометеорологические и экологические изыскания, проведена государственная историко-культурная экспертиза земельных участков и акватории, выполнена очистка территории и акватории от взрывоопасных предметов. Заключён договор аренды лесных участков для размещения линейных объектов.

Производственный комплекс «Высоцкого зернового терминала»

2 этап

Основное назначение – производство соевого и рапсового масел, производственной мощностью переработки соевых бобов и рапса **2000 тонн в сутки**

ПРОДУКЦИЯ



Соевый шрот

Масло из сои
и рапса



Рапсовый шрот



Строительства маслоэкстракционного завода (МЭЗ)



ВОСТРЕБОВАННОСТЬ ПРОДУКТОВ
производства, как внутри РФ,
так и за ее пределами



ВОЗМОЖНОСТЬ ВЫХОДА
на международные рынки



СТИМУЛИРОВАНИЕ
внутреннего спроса на зерно и расширение
каналов его использования



ИНТЕНСИФИКАЦИЯ РАЗВИТИЯ
отрасли животноводства в РФ за счёт
повышения питательной ценности рациона
кормления



НАЛИЧИЕ РЕЗЕРВОВ
расширения сырьевой базы
сельскохозяйственного производства
в виде неиспользуемой площади пашни в РФ

Контактная информация инициатора проекта



📍 ООО «Высоцкий зерновой терминал»:
188800, Россия,
Ленинградская область,
Выборгский район,
г. Выборг, наб. 40-летия
ВЛКСМ, д. 1, 4 этаж,
пом. 4013

☎ Тел. : +7 812 702-08-30,
факс: +7 812 702-08-31

✉ Электронная почта:
info@vzt-grain.ru



📍 ООО «Технотранс»:
107140, Россия, г. Москва
ул. Русаковская д 13,
БЦ «Бородино»,
6 этаж, офис 0601

☎ Тел. : +7 495 221-88-11
Факс: +7 495 221-88-22
Железнодорожная связь:
+7 (499) 262-35-48,
+7 (499) 262-46-72

✉ Электронная почта:
info@tehnotrans.ru

📍 Представительство
в Санкт-Петербурге:
197374, Россия,
г. Санкт-Петербург,
ул. Савушкина, д. 126,
Литера Б, 22 этаж,
офис№22-1

☎ Тел. : +7 812 702-08-20,
факс: +7 812 702-08-21

✉ Электронная почта:
info@vzt-grain.ru